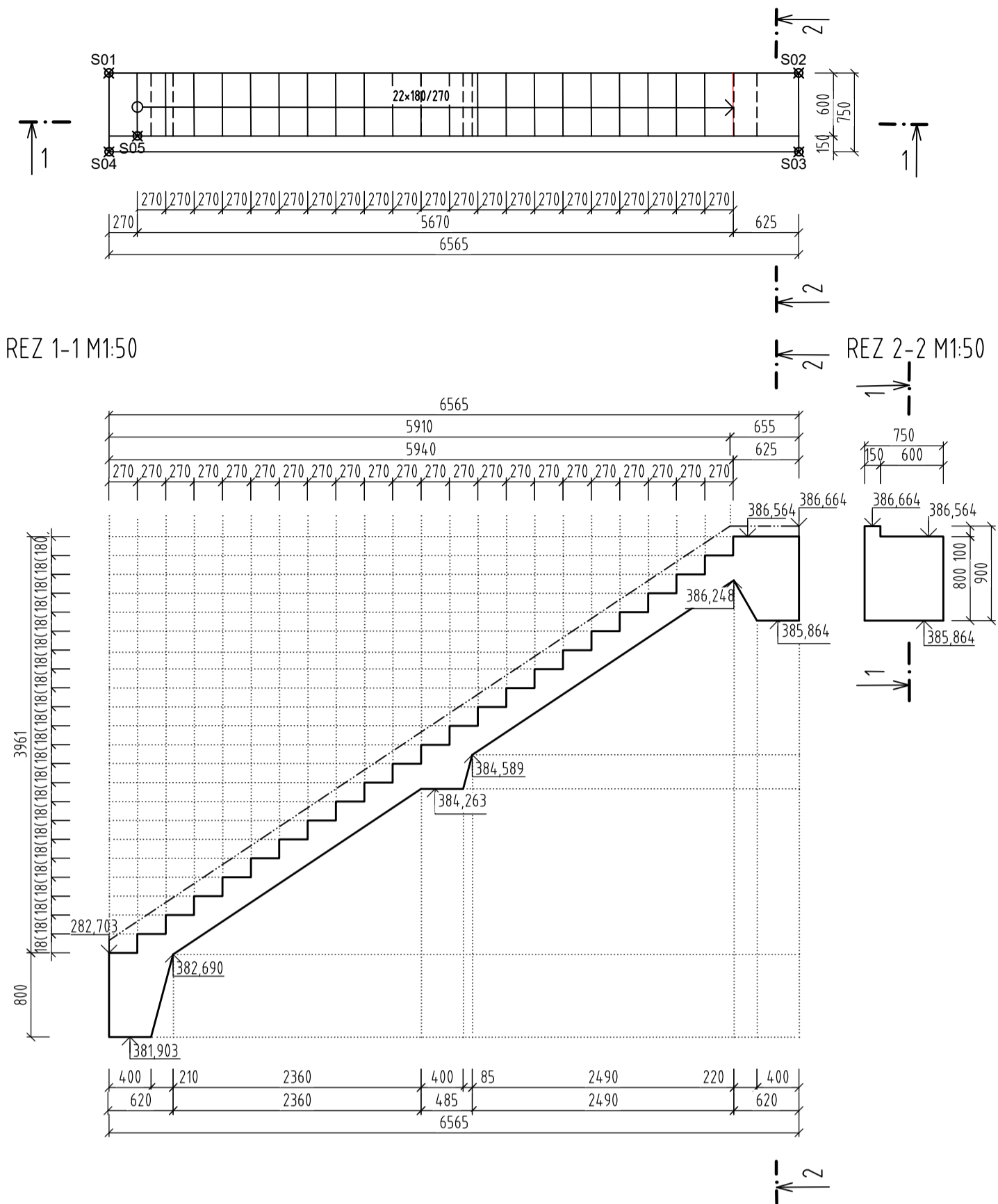


VÝKRES TVARU A VÝSTUŽE - OBSLUŽNÉ SCHODISKO

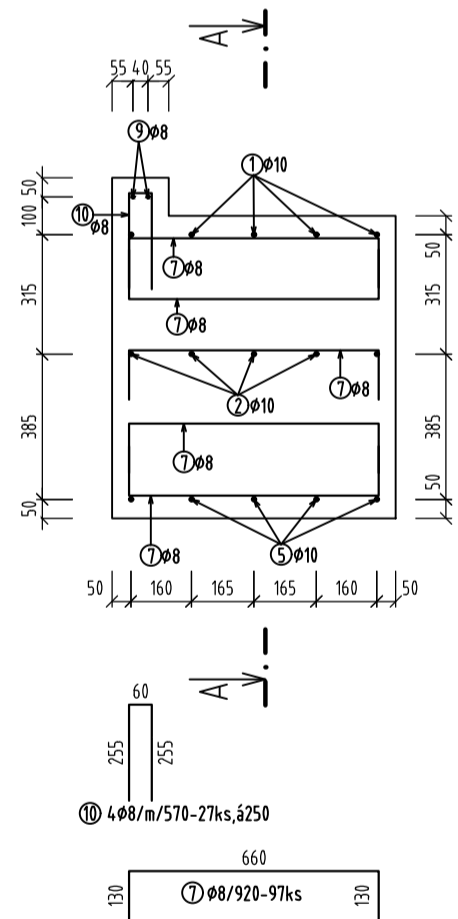
VÝKRES TVARU M1:50



REZ 1-1 M1:50

REZ 2-2 M1:50

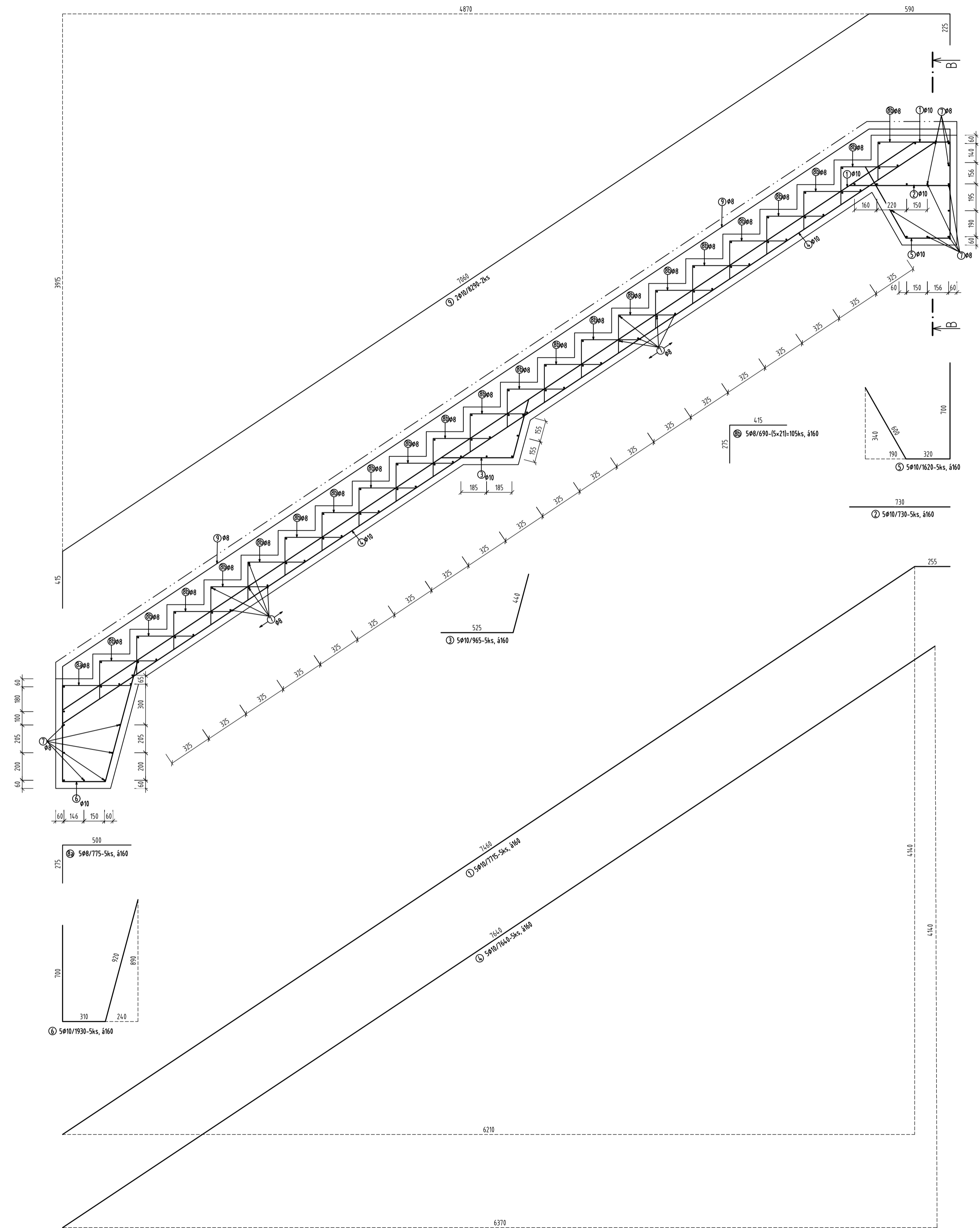
REZ A-A M1:20



ŠPECIFIKÁCIA VÝSTUŽE - PRE JEDNO SCHODISKO					
PRVOK	POLOŽKA	PROFIL [mm]	DĹŽKA [m]	POČET	CELKOVÁ DĹŽKA [m]
					OCEĽ: B 500B
OBSLUŽNÉ SCHODISKÁ	1	Ø 10	7,715	5	38,575
	2	Ø 10	0,730	5	3,65
	3	Ø 10	0,965	5	4,825
	4	Ø 10	7,640	5	38,2
	5	Ø 10	1,620	5	8,1
	6	Ø 10	1,930	5	9,65
	7	Ø 8	0,92	97	-
	8a	Ø 8	0,775	5	-
	8b	Ø 8	0,69	105	-
	9	Ø 8	8,29	2	-
	10	Ø 8	0,57	27	-
CELKOVÁ DĹŽKA				[m]	103,00
JEDNOTKOVÁ HMOTNOSŤ				[kg/m]	0,617
HMOTNOSŤ SPOLU				[kg]	63,55
HMOTNOSŤ CELKOM				[kg]	142,57
HMOTNOSŤ CELKOM + 5%				[kg]	149,69
HMOTNOSŤ CELKOM PRE 2ks				[kg]	299,39

VÝKRES VÝSTUŽE M1:20

REZ A-A M1:20



POZNÁMKY:

- ZMENY OPROTI PREDPOKLADOM PROJEKTU JE NÚTNÉ KONZULTOVAŤ S PROJEKTANTOM, RESP. MUSIA BYŤ DOOHLÁSENÉ STAVEBNÝM DOZOROM.
- ROZMERY SKRYTÝCH KONŠTRUKCIÍ SÚ ODHADNUTÉ, ALEBO ODVODENÉ Z ARCHIVNEJ DOKUMENTÁCIE, ZO STP napr. HĽBKÁ ZALOŽENIA, TVAR OPŔ, HRúbKY NOSNÝCH PRVKOV...
- PRED ZAČATKOM STAVEBNÝCH PRÁČ OVÉRIŤ ROZMERY EXISTUJÚCICH KONŠTRUKCIÍ.
- POKIAČ NIE JE UVEDENÉ INAK, SKOSENÉ HRAN JE 20/20 mm.
- POHĽADOVÉ BETÓNOVÉ PLOCHY BUDÚ OPATRENÉ ZJEDNOCIUJÚM A OCHRANNÝM NÁTEROM VOČI POVETERNOSTNÝM VPLYVOM napr. SIKAGARD 6805 (RAL 9002).
- VŠETKY VYROBKÝ SÚ UVEDENÉ AKO REFERENCIE - MOŽNÉ PONUKNÚť EKVIVALENT.
- POVRCH PRACOVNÝCH ŠKÁL ZDROSNÍť.
- DOPRAVA, SPŮSOB SPRACOVANIA A ZHUTOVANIA BETÓNOVEJ ZMESI, OŠETROVANIE BETÓNU PO BETONÁŽI MUSÍ BYŤ V ZHYSLE STN EN 206-A1.
- ZHOTOVENÉ NOSNÝCH KONŠTRUKCIÍ MUSÍ BYŤ V ZHYSLE STN EN 13670 (ZHOTOVOVANIE BETÓNOVÝCH KONŠTRUKCIÍ).
- VŠETKY PRÁCE MUSIA PREBIEHAŤ PODLA KONŠTRUKČNÝCH ZÁSAD STN EN.
- VŠETKY VÝSTUŽE SÚ KÓTOVANÉ OSVO.
- PRI STYKOVANÍ VÝSTUŽE ZVÁRAHM NEMUSÍ BYŤ PROFIL VÝSTUŽE OSLABENÝ (napr. ZÁPALLY, VROBY...), ZVÁRANIE VÝSTUŽE MUSÍ BYŤ PREVEDENÉ PODLA STN EN ISO 17660 (OPRAVENOU OSOBOU IS PLATNÝM ZVÁRAČNÝM SKÚŠKAM NA ZVÁRANIE VÝSTUŽE) - UPREDNOTÍME FIKÁČU VÝSTUŽE VIAZANÍM.
- KRYTIE VÝSTUŽE ZABEZPEČÍť PLASTOVÝM ALEBO BETÓNOVÝM DĽSTANČNÝMPODLOŽKAM POLOGICOVITÉHO TVARU V POČTE mm. 6ks/m².
- (ZO STATICKÉHO HĽADISKA DOPORUČUJEME POUŽÍť BETÓNOVÉ PODLOŽKY).
- STYKOVANIE VÝSTUŽE PRESTREDAŤ PODLA KONŠTRUKČNÝCH ZÁSAD STN EN.
- VÝSTUŽ V MIESTE PRESTUPOV CEZ KONŠTRUKCU A KOLÍZI UPRAVIť PRIAMO NA STAVBE-SKRÁTENE, QHYB, POSUN. PO ÚPRAVÁCH MUSIA BYŤ DOORÁŽANÉ KONŠTRUČNÉ ZÁSADY VYSTUŽOVANIA.
- POLOHERY ZABELENA VÝSTUŽE SA PREVEDU PODLA TABULKY.

OBSLUŽNÉ SCHODISKO: STN EN 206-A1 - C25/30 - XC2, XF1(SK) - Cl0,4 - Dmax 22 - S3

MATERIÁL PRE SCHODISKÁ:

OCEĽ:	B 500B	4,15 t	JEDNO SCHODISKO
OCEĽ:	B 500B	0,3 t	SPOLU
BETÓN:	C25/30	2,4 m3	JEDNO SCHODISKO
BETÓN:	C25/30	4,8 m3	SPOLU

SÚRADNICOVÝ SYSTÉM: S-JTSK v realizácii JTSK

VÝŠKOVÝ SYSTÉM: BAL PO VYROVNANÍ

Zodpovedný projektant	Ing. Zuzana Podolcová	
GENERÁLNY PROJEKTANT		
Zákazové číslo:	1915	



Zodpovedný projektant objektu:	Ing. Ľubomír Macura	
Navrhovateľ - vypracoval:	Ing. Patrik Čipka	
Kontroloval:	Ing. Vladimír Pířák	
Kraj:	Banskobystrický	Okres: Zvolen
Investor - stavebník:	Banskobystrický samosprávny kraj Nám. SNP 23 974 01 Banská Bystrica	
Stavba:	Rekonštrukcia ciest a mostov II/526 Devičie - Senohrad a II/527 Dobrá Niva - Senohrad II. etapa - úseky v rámci okresu Zvolen	
Názov SO:	SO 527-041.01 Rekonštrukcia mosta ev. č. 527-041 km 83,193 - mostný objekt	
Názov prílohy:	Výkres tvaru a výstuže - obslužné schodisko	
Stupeň - účel:		DSPRS
Zákazové číslo:		1915
Dátum:		10/2020
Počet A4:		8x44
Mierka:		1:50, 1:20
Číslo SO:		527-041
Príloha:		Súprava:
		6.4